

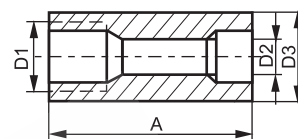
# Узлы и детали к термопреобразователям

## 1. Бобышка Б1

Бобышка Б1 предназначена для присоединения термопреобразователей к трубам, емкостям и т.д.  
Материал: сталь 3, сталь 10.

### Перечень стандартных размеров

Обозначение при заказе	D1, мм	D2, мм	D3, мм	A, мм
Б1. M12	M12x1,5	7	18	30
Б1. M16	M16x1,5	10	24	32
Б1. M20	M20x1,5	14	28	34

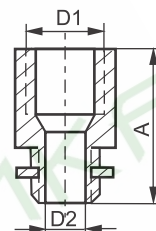


## 2. Бобышка Б2

Бобышка Б2 предназначена для присоединения термопреобразователей к воздуховодам и т.д.  
Материал: сталь 3, сталь 10.

### Перечень стандартных размеров

Обозначение при заказе	D1, мм	D2, мм	A, мм
Б2. M12	M12x1,5	8	28
Б2. M16	M16x1,5	10	30
Б2. M20	M20x1,5	14	32

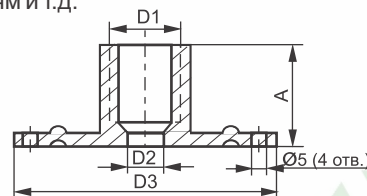


## 3. Бобышка Б3

Бобышка Б3 предназначена для присоединения термопреобразователей к трубам, емкостям и т.д.  
Материал: сталь 3, сталь 10.

### Перечень стандартных размеров

Обозначение при заказе	D1, мм	D2, мм	D3, мм	A, мм
Б3. M12	M12x1,5	8	65	18
Б3. M16	M16x1,5	10	65	20
Б3. M20	M20x1,5	14	65	22

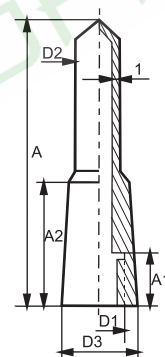


## 4. Гильза защитная Гз1

Гильза Гз1 предназначена для присоединения термопреобразователей к трубам, емкостям и т.д.  
Материал: сталь 3, сталь 10.

### Перечень стандартных размеров

Обозначение при заказе	Длина защитного чехла термопреобразователя l, мм	D1, мм	D2, мм	D3, мм	A, мм	A1, мм	A2, мм
Гз1. M8	30; 60; 80; 100; 120	M8x1	8	11	l + 12	8	20
Гз1. M12	30; 60; 80; 100; 120	M12x1,5	9	15	l + 18	14	20
Гз1. M16	60; 80; 100; 120	M16x1,5	10	20	l + 20	16	55
Гз1. M20	60; 80; 100; 120; 160; 200	M20x1,5	14	28	l + 21	18	65

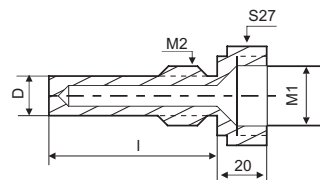


## 5. Гильза защитная Гз2

Гильза Гз2 предназначена для присоединения термопреобразователей к трубам, емкостям, снабженным штуцером с внутренней резьбой соответствующего размера.  
Материал: сталь 3, сталь 10.

### Перечень стандартных размеров

Обозначение при заказе	Длина монтажной части термопреобразователя l, мм	D, мм	M1, мм	M2, мм
Гз2. M1 / M2.l	60; 80; 120	16x2	M20x1,5, Ст1/2	M20x1,5, Ст1/2



## 6. Гильза защитная Гз3

Гильза Гз3 предназначена для присоединения термопреобразователей к трубам, емкостям, снабженным штуцером с внутренней резьбой соответствующего размера.  
Материал: сталь 3, сталь 10.

### Перечень стандартных размеров

Обозначение при заказе	Длина монтажной части термопреобразователя l, мм	D, мм	M1, мм	M2, мм
Гз3. M1 / M2.l	30; 60; 80	10x1,5	M12x1,5	M20x1,5, Ст1/2

