

7.2 ШТУЦЕРА ПРИВАРНЫЕ ТУ4218-048-01395839-2007

Штуцера Ш, Шц предназначены для установки отборных устройств давления и разряжения на технологических трубопроводах и аппаратах Р_у 16МПа (160 кгс/см²).

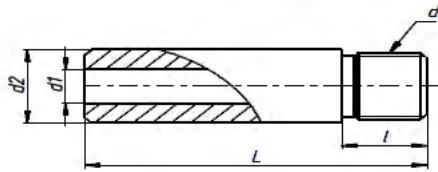


Рис. 44. Штуцер Шц

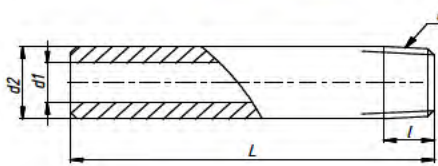


Рис. 45. Штуцер Ш

Тип	d	d1, мм	d2, мм	l, мм	L, мм	Масса, кг
Шц-G1/2	G1/2	10	22	20	80	0,190
Шц-G1/4	G1/4	6	18	8	45	0,060
Ш-K1/8	K1/8	5	11	7	50	0,030
Ш-R1/8	R1/8	5	11	7	50	0,030
Ш-K1/4	K1/4	6	14	9,5	60	0,066
Ш-R1/4	R1/4	6	14	9,7	60	0,066
Ш-K1/2	K1/2	10	22	13,5	80	0,190
Ш-R1/2	R1/2	10	22	13,2	80	0,190

7.3 БОБЫШКИ ПРИВАРНЫЕ ТУ4218-032-01395839-2003

Бобышки БП рассчитаны на условное давление (Р_у): 20МПа (200 кгс/см²)

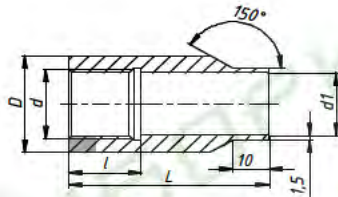


Рис. 46

Тип	D, мм	d, мм	d1, мм	l, мм	L, мм	Масса, кг
БП1-M18x1,5-55	27	M18x1,5	21,5	24	55	0,170
БП1-M18x1,5-100	27	M18x1,5	21,5	24	100	0,360
БП1-M18x2-55	27	M18x2	21	24	55	0,170
БП1-M18x2-100	27	M18x2	21	24	100	0,360
БП1-M20x1,5-55	32	M20x1,5	23,5	24	55	0,180
БП1-M20x1,5-100	32	M20x1,5	23,5	24	100	0,370
БП1-M22x1,5-55	32	M22x1,5	25,5	24	55	0,200
БП1-M22x1,5-100	32	M22x1,5	25,5	24	100	0,400
БП1-M24x1-55	36	M24x1	28	24	55	0,200
БП1-M24x1,5-55	36	M24x1,5	27,5	24	55	0,200
БП1-M27x1,5-55	42	M27x1,5	30,1	32	55	0,300
БП1-M27x1,5-100	42	M27x1,5	30,1	32	100	0,600
БП1-M27x2-55	42	M27x2	30	32	55	0,290
БП1-M27x2-100	42	M27x2	30	32	100	0,600
БП1-G3/4 -55	42	G3/4	30	32	55	0,290
БП1-G3/4 -100	42	G3/4	30	32	100	0,600
БП1-G1/2 -55	32	G1/2	23,5	24	55	0,180
БП1-G1/2 -100	32	G1/2	23,5	24	100	0,370

Примечание: согласно ГОСТ 356 при температуре рабочей среды свыше 200°C давление должно быть снижено в соответствии со следующей таблицей:

Условное давление (Р _у), МПа	Пробное давление (Р _{пр}), МПа	Рабочее давление МПа (кгс/см ²)				
		Максимальная температура рабочей среды, °С				
		200	250	300	350	400
20	30	20	18	15	13	11,5