



# КЛАПАН ЗАПОРНЫЙ СТАЛЬНОЙ PN 16 МПа (160 кгс/см<sup>2</sup>)

2/2

Предназначен для применения в дифференциальных манометрах, на линиях установок теплотехнического и технического контроля общепромышленного назначения.

Разрешение Федеральной службы по технологическому надзору на применение

№ РРС БК – 13065 от 22.07.2004

Срок действия разрешения до 22.07.2007



МН02

## ОСНОВНЫЕ ТЕХНИЧЕСКИЕ ДАННЫЕ И ХАРАКТЕРИСТИКИ

Обозначение	Обозначение условное	Проход условный DN	Материал основных деталей	Присоединение к трубопроводу	Температура рабочей среды, °С, не более	Масса, кг	
ПЗ.2286-015	15нж54бк	15	Сталь 12X18Н9Т	Внутренняя резьба G½ на входе, наружная M33×1,5 на выходе	До 300	0,55	
ПЗ.2286-015-03	15нж54бк1		Сталь 10X17Н13М3Т				
ПЗ.2286-015-06	15нж54бк2		Сталь 12X18Н9Т	Под приварку	От -60 до +300	0,50	
ПЗ.2286-015-09	15нж54бк3			То же, что у ПЗ.2286-015			
ПЗ.2286-015-12	15нж54бк4						
ПЗ.2286-015-13	15нж54бк5			Внутренняя резьба Rc½ на обоих концах			
ПЗ.2286-015-14	15нж54бк6						
ПЗ.2286-015-15	15нж54бк7			Внутренняя резьба G ½ на обоих концах			
ПЗ.2286-015-16	15с54бк4			Сталь 20			Под шаровой ниппель Группа 2, DN 12
ПЗ.2286-015-17	15с54бк2		То же, что у ПЗ.2286-015		То же, что у ПЗ.2286-015-13	До 200	0,48
ПЗ.2286-015-18	15с54бк1						
ПЗ.2286-015-19	15с54бк		То же, что у ПЗ.2286-015-15				
ПЗ.2286-006	15нж54бк5		6	Сталь 12X18Н9Т	Внутренняя резьба Rc¼ на обоих концах	До 300	0,50
ПЗ.2286-006-01	15нж54бк8	Внутренняя резьба K ¼ ГОСТ 6111-52 на обоих концах					
ПЗ.2286-006-04	15с54бк2	Сталь 20		То же, что у ПЗ.2286-006	До 200		
ПЗ.2286-006-05	15с54бк6			То же, что у ПЗ.2286-006-01			

Среда рабочая.....газ, жидкость, нейтральные к материалам основных деталей

Давление условное PN, МПа (кгс/см<sup>2</sup>).....16 (160)

Герметичность затвора ..... класс В ГОСТ 9544-93

Климатическое исполнение..... У1, Т1 ГОСТ 15150-69

для клапана 15нж54бк4.....ХЛ1

Для клапанов 15нж54бк7 и 15с54бк с присоединением под шаровой ниппель по ГОСТ22525-77

поставка монтажных деталей (ниппель, гайка накидная) производится по отдельному заказу

Изготовление и приемка .....ТУ 26-07-1418-97

# КЛАПАН ЗАПОРНЫЙ СТАЛЬНОЙ PN 16 МПа (160 кгс/см<sup>2</sup>)

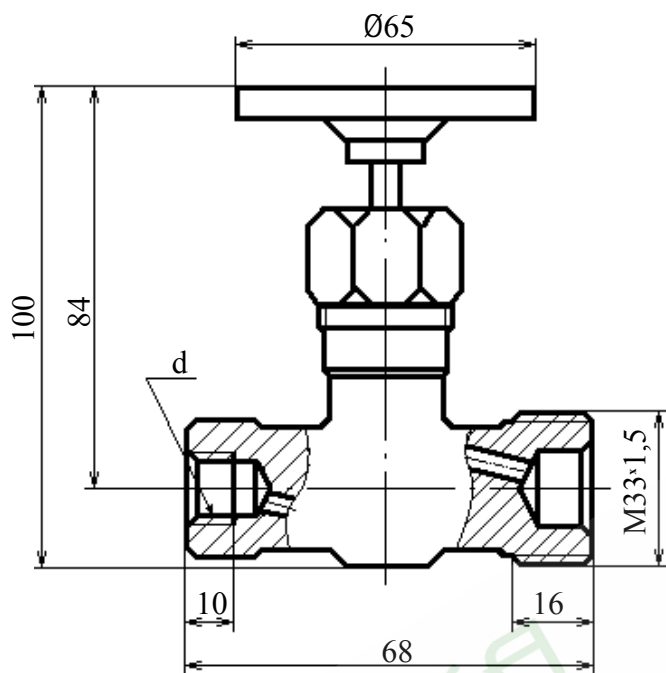


Рисунок 1

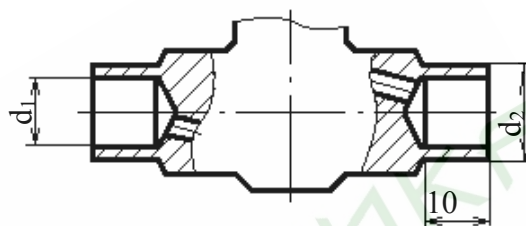


Рисунок 2

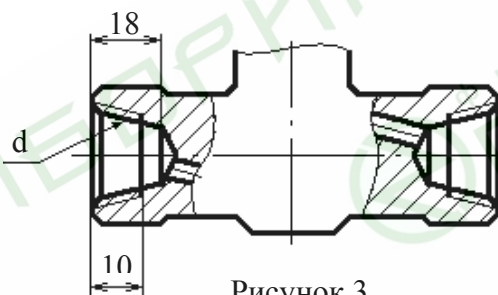


Рисунок 3

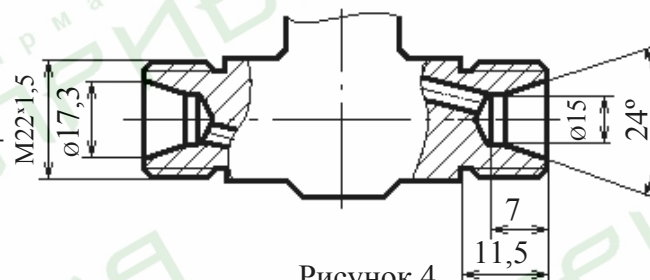


Рисунок 4

Обозначение	Обозначение условное	Рисунок	Проход условный DN	d	Размеры, мм			
					d <sub>1</sub>	d <sub>2</sub>		
ПЗ.2286-015	15нж54бк	1	15	G ½	-	-		
ПЗ.2286-015-03	15нж54бк1				-	-		
ПЗ.2286-015-06	15нж54бк2	2		-	8	12		
ПЗ.2286-015-09	15нж54бк3			-	10	14		
ПЗ.2286-015-12	15нж54бк4	1		G ½	-	-		
ПЗ.2286-015-13	15нж54бк5	3		Rc ½				
ПЗ.2286-015-14	15нж54бк6			G ½				
ПЗ.2286-015-15	15нж54бк7	4		-				
ПЗ.2286-015-16	15с54бк4	1		G ½				
ПЗ.2286-015-17	15с54бк2	3		Rc ½				
ПЗ.2286-015-18	15с54бк1			G ½				
ПЗ.2286-015-19	15с54бк	4		-				
ПЗ.2286-006	15нж54бк5	3	6	Rc ¼			-	-
ПЗ.2286-006-01	15нж54бк8			K ¼ "ГОСТ6111-52				
ПЗ.2286-006-04	15с54бк2			Rc ¼				
ПЗ.2286-006-05	15с54бк6			K ¼ "ГОСТ6111-52				

Гарантийные обязательства

Гарантийный срок эксплуатации – 18 месяцев.

Гарантийная наработка – 2000 циклов (12000 часов) – для клапанов из коррозионностойкой стали, и 800 циклов (12000 часов) – для клапанов из углеродистой стали

Пример обозначения клапана запорного стального DN 15 из стали 12Х18Н9Т с присоединением к трубопроводу внутренней резьбой G ½ на входе и наружной M33x1,5 на выходе при заказе и в документации другой продукции: “Клапан DN 15 15нж54бк (ПЗ.2286-015) ТУ 26-07-1418-97”.