

8. САЛЬНИКИ ТУ3449-035-01395839-00

Сальники кабельные предназначены для уплотнения прохода одиночных кабелей и проводов в оболочки электротехнических изделий.

Условия эксплуатации:

- температура окружающей среды, °С: от минус 45 до плюс 40;
- относительная влажность воздуха при температуре 15°С: 75 %.

Окружающая среда невзрывоопасная, не содержащая токопроводящей пыли, агрессивных паров и газов.

Вид климатического исполнения – У2 по ГОСТ 15150.

Сальники изготовлены из алюминиевого сплава: АК8М ГОСТ 1583 (силумин – 30 %, АК5М2 – 70 %). Уплотнительные прокладки – из резины ТКМЦ-М-2 ГОСТ 7338-90. Сальники изготавливаются типов: СКН, СКП, СКПМ

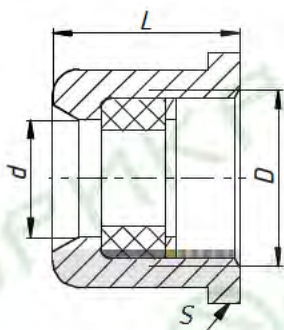


Рис. 53. Сальник СКН

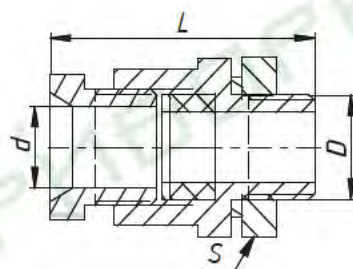


Рис. 54. Сальник СКП

Тип	диаметр кабеля, мм	d, мм	D, мм	L, мм	S, мм	Масса, кг
СКН 8-16 (У-258)	8-16	16	G3/4	30	32	0,04
СКН 16-22 (У-259)	16-22	22	G1	35	41	0,08
СКН 22-32 (У-260)	22-32	32	G1 ¹ / ₂	50	55	0,20
СКП 6-12 (У-261)	6-12	12	M18x1,5	43	27	0,05
СКП 8-16 (У-262)	8-16	16	M22x1,5	47	32	0,07
СКП 16-22 (У-263)	16-22	22	M30x1,5	58	36	0,12

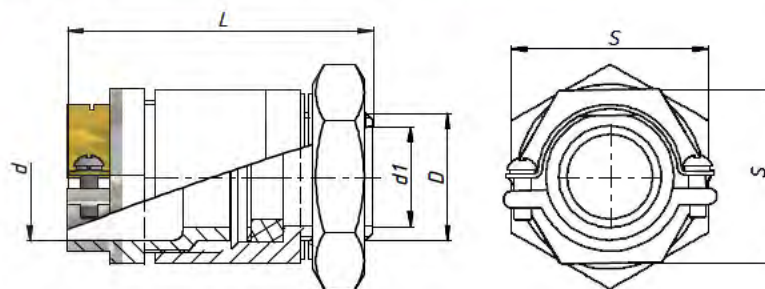


Рис. 55. Сальник СКПМ

Тип	диаметр кабеля, мм	d, мм	d1, мм	D, мм	L, мм	S, мм	Масса, кг
СКПМ 8-14	8-14	20	16	M22x1,5	65	32	0,04