



HHG1-1/xxxF-38 xxZ - общепромышленные твердотельные реле в стандартном корпусе

Твердотельные реле этой серии предназначены для коммутации активной или индуктивной (с внешним варистором) нагрузки.

ВНИМАНИЕ! При коммутации токов свыше 5 А необходимо применение радиатора (охлаждителя)

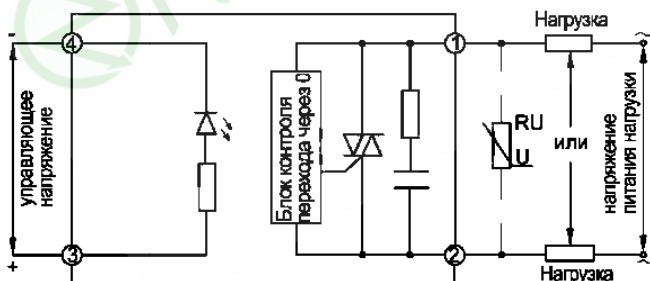
Токи нагрузки

Модификация ТТР	Рекомендуемые токи нагрузки		Максимально допустимые токи нагрузки
	резистивная нагрузка	индуктивная нагрузка	
HHG1-1/xxxF-38 10Z	8 А	1 А	10 А
HHG1-1/xxxF-38 15Z	12 А	1,5 А	15 А
HHG1-1/xxxF-38 20Z	16 А	2 А	20 А
HHG1-1/xxxF-38 25Z	19 А	2,5 А	25 А
HHG1-1/xxxF-38 30Z	24 А	3 А	30 А
HHG1-1/xxxF-38 40Z	30 А	4 А	40 А
HHG1-1/xxxF-38 60Z	48 А	6 А	60 А
HHG1-1/xxxF-38 80Z	60 А	8 А	80 А

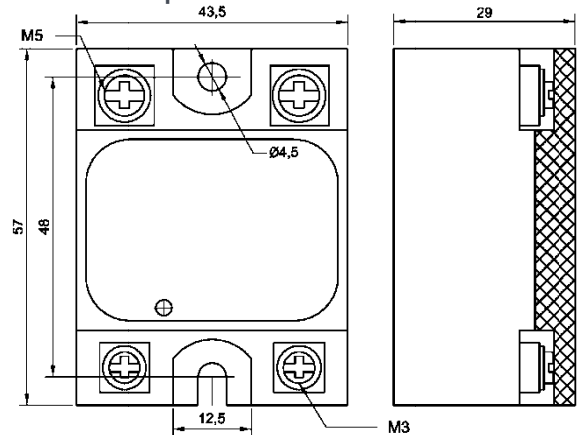
Технические характеристики

	HHG1-1/032F-38 xxZ	HHG1-1/250F-38 xxZ
Вид коммутируемого тока	Переменный ток	
Тип коммутируемой сети	Однофазная	
Коммутируемое напряжение	40...440 VAC	
Управляющий сигнал	напряжение 3...32 VDC	напряжение 90...250 VAC
Пороги вкл/выкл управляющего сигнала	порог включения 3 VDC порог отключения 1VDC	порог включения 90 VAC порог отключения 10 VAC
Тип выходных силовых элементов в зав. от макс. коммутируемого тока	до 40А включительно - симисторы (TRIAC) 60А, 80А - тиристоры	
Вид коммутации	коммутация при переходе через 0	
Максимальное пиковое напряжение	900 VAC	
Потребляемый ток в цепи управления	6...35 mA	5...30 mA
Падение напряжения на реле в коммутируемой цепи	≤1,6 VAC	
Ток утечки в коммутируемой цепи	≤10 mA	
Время переключения реле	≤10 мс (при частоте 50 Гц)	
Сопротивление изоляции	500 МОм (при 500 VDC)	
Электрическая прочность изоляции	2500 V в течение одной минуты	
Габаритные размеры и масса	57,2x43,5x29 мм; ≤150 г	
Материал основания	Алюминиевый сплав или медь, гальванизированная никелем	
Индикация	Светодиод для контроля наличия входного сигнала	
Тип монтажа	Крепление винтами на плоскость	
Рекомендации по схеме включения	при управлении индуктивной нагрузкой необходимо установить варистор параллельно цепи нагрузки (см. схему включения).	

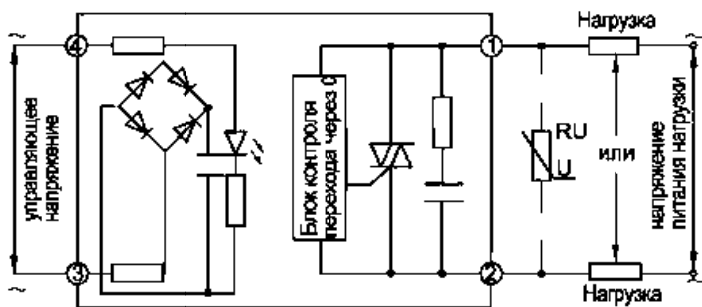
Схемы включения в цепь коммутации
HHG1-1/032F-38 xxZ



Габаритные размеры
серии HHG1-1/xxxF-38 xxZ



HHG1-1/250F-38 xxZ



Условия эксплуатации

Температура окружающего воздуха	-30...+70° С
Атмосферное давление	84...106,7 кПа
Относительная влажность	≤80 % (при +25 °С и ниже без конденсации влаги)