

Таблица 1

Условное обозначение счетчика	Код ОКП	Расход при давлении 0,005 МПа		Наибольшие приведенные к норм. условиям расходы в завис. от рабочего (избыт.) давления (пример)		Масса, кг
		Q <sub>max</sub> , м³/ч	Q <sub>min</sub> , м³/ч	0,4 МПа	1,6 МПа	
СГ16МТ(М)-100	421363	100	10	500	1700	5,5
СГ16МТ(М)-160	421363	160	8; 16*	800	2720	15
СГ16МТ(М)-200	421363	200	10; 20	1000	3400	15
СГ16МТ(М)-250	421363	250	12,5; 25	1250	4250	15
СГ75(М)-200-1	421363	200	10; 20	1000	3400	17
СГ16МТ(М)-400	421363	400	20; 40	2000	6800	20
СГ75(М)-400-1	421363	400	20; 40	2000	6800	20
СГ6МТ(М)-650	421363	650	32,5; 65	3250	11050	20
СГ16(М)-800	421363	800	40; 80	4000	13600	35
СГ6МТ(М)-1000	421363	1000	50; 100	5000	17000	35
СГ75(М)-800-1	421363	800	40; 80	4000	13600	45
СГ75(М)-1000-1	421363	1000	50; 100	5000	17000	45
СГ6МТ(М)-1600	421363	1600	80; 160	8000	27200	46
СГ75(М)-1600-1	421363	1600	80; 160	8000	27200	75
СГ6МТ(М)-2500	421363	2500	125; 250	12500	49300	46
СГ75(М)-2500-1	421363	2500	125; 250	12500	49300	75

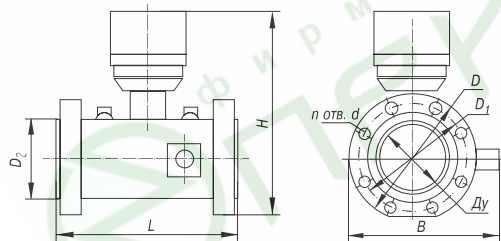
Примечание: \* по согласованию с потребителем

При монтаже газовых счетчиков рекомендуется применять: фланцы из стали 09Г2С-Св-4 ГОСТ 19281-89 для СГ-16М,

СГ-16МТ по ГОСТ 12820-80, для СГ-75М-1 по ГОСТ 12821-80; для уплотнения фланцевых соединений прокладки для СГ-16(М) из паронита ПМБ ГОСТ 481-80, для СГ-75М-1 из алюминия по ГОСТ 21631-76; шпильки из стали 35Х технические требования по ГОСТ 10494-80; гайки из стали 35Х ГОСТ 10495-80.

Таблица 2

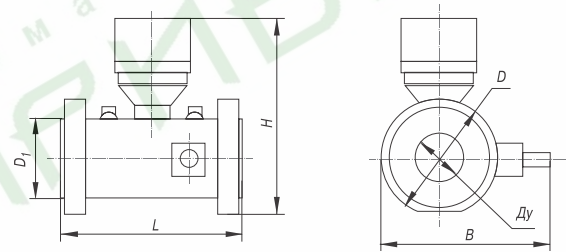
Обозначение исполнения счетчика	Размеры, мм							
	Ду	D	D1	D2	d/n	L	H	B
1	2	3	4	5	6	7	8	9
СГ16М-160	80	195	160	133	18/8	240	320	245
СГ16М-200								
СГ16М-250								
СГ16М-400	100	215	180	158	18/8	300	330	265
СГ16М-650	150	280	240	212	22/8	450	400	325
СГ16М-800								
СГ16М-1000								
СГ16М-1600	200	335	295	268	22/12	450	420	395
СГ16М-2500								



ГАБАРИТНЫЕ И ПРИСОЕДИНИТЕЛЬНЫЕ РАЗМЕРЫ СЧЕТЧИКОВ СГ-16М (фланцевое соединение)

Обозначение исполнения счетчика	Размеры, мм					
	Ду	D	D1	L	B	H
1	2	3	4	5	6	7
СГ16М-100	50	103	103	150	—	260
СГ75М-200-1	80	140	120	240	270	335
СГ75М-400-1	100	164	149	300	290	355
СГ75М-800-1	150	218	203	450	345	430
СГ75М-1000-1	150	218	203	450	345	430
СГ75М-1600-1	200	316	259	450	445	510
СГ75М-2500-1	200	316	259	450	445	510

Таблица 3



ГАБАРИТНЫЕ И ПРИСОЕДИНИТЕЛЬНЫЕ РАЗМЕРЫ СЧЕТЧИКОВ СГ-75М

Таблица 4

Обозначение исполнения счетчика	Размеры, мм							
	Ду	D	D1	D2	d/n	L	B	H
1	2	3	4	5	6	7	8	9
СГ16МТ(М)-100	50	Безфланцевое исполнение, 103				150	103	260
СГ16МТ(М)-160	80	195	160	133	18/8	240	245	255
СГ16МТ(М)-200								
СГ16МТ(М)-250								
СГ16МТ(М)-400	100	215	180	158	18/8	300	265	330
СГ16МТ(М)-650	100; 150	280	240	212	22/8	450	325	400
СГ16МТ(М)-1000								
СГ16МТ(М)-1600								
СГ16МТ(М)-2500	200	335	295	268	22/12	450	395	420

ГАБАРИТНЫЕ И ПРИСОЕДИНИТЕЛЬНЫЕ РАЗМЕРЫ СЧЕТЧИКОВ СГ-16МТ(М) (фланцевое соединение)

