

Манометр с трубчатой пружиной ДМ 90



Применение:

Для измерений давления газообразных и жидких, не сильно вязких и не кристаллизирующихся сред, агрессивных по отношению к медным сплавам (аммиак, щелочные и солевые растворы)

Номинальный диаметр корпуса (НД):

63, 100 (160 мм под заказ)

Класс точности (по ГОСТ 2405-88):

НД 100, 160: 1,0; 1,5

НД 63: 1,5

Диапазоны измерений:

от -0,1...160 МПа,
под заказ исполнение шкал в кгс/см², бар, psi

Допустимые температуры:

окружающая среда: -50 ... +60 °С

измеряемая среда: max +160 °С (номинальный диаметр 63, 100, 160)

Влияние температуры:

Погрешность показания при отклонении температуры чувствительного элемента от +20 °С: макс. ± 0,5 %/10 °С от диапазона показаний

Рекомендуемые диапазоны измерений давления:

Измеряемое давление до 2/3-х конечного значения шкалы

Перегрузка по давлению:

Кратковременно до 5/4-х конечного значения шкалы

Присоединение:

Медный сплав, штуцер снизу

Резьба присоединения:

НД 63: (размерность шкалы – кгс/см²): M12x1,5

НД 63: (размерность шкалы – бар): G¹/₄, размер под ключ 14

НД 100,160: (размерность шкалы – кгс/см²): M20x1,5

НД 100,160: (размерность шкалы – бар): G¹/₂, размер под ключ 22

Измерительный элемент:

Трубчатая пружина, медный сплав:
≤ 4 МПа: круговая форма
> 4 МПа: винтовая форма

Передаточный механизм:

Нержавеющая сталь

Циферблат:

Алюминий, белого цвета, с ограничительным штифтом;
шкала черного цвета

Стрелка:

Алюминий, черного цвета

Корпус:

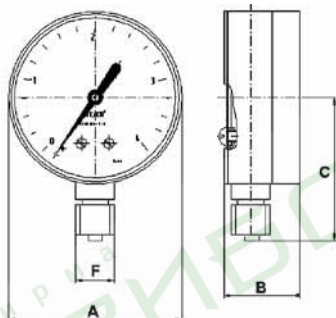
Нержавеющая сталь
(варианты исполнения по пылевлагозащите)

Стекло: Приборное стекло

Кольцо: Нержавеющая сталь, завальцовано или съемное

- Варианты исполнения:**
- осевое исполнение (для номинального диаметра 100 – штуцер со смещением вниз)
 - вакуумметры и мановакуумметры
 - другие резьбы присоединения
 - крепежный фланец с тыльной стороны
 - исполнение корпуса IP 40, 43, 54, 65
 - многослойное (безопасное) стекло
 - виброустойчивое исполнение

Габаритные размеры:



Диам.	A	B	C (1/4"; M12x1.5)	C (1/2"; M20x1.5)	F
63	d63	28.5	52	-	14x14
100	d100	36	-	79	22x22

Шкала давления	Резьба подключения	
	НД 63	НД 100, 160
Бар, psi	G1/4"	G1/2"
МПа, кгс/см ²	M 12x1.5	M 20x1.5

Межповерочный интервал: 2 года

Средний срок службы: 10 лет

Гарантийный срок эксплуатации: до 24 месяцев

Форма заказа: ДМ90 - 100 - 1 - М - 6 кгс/см² - 1,5
1 2 3 4 5 6

- 1 – тип прибора
- 2 – номинальный диаметр циферблата в мм
- 3 – исполнение (1 – стандартное)
- 4 – вид резьбы (М – метрическая, G – трубная)
- 5 – верхний диапазон измерений и единица измерения давления
- 6 – класс точности