

## 6. ОТБОРНЫЕ УСТРОЙСТВА

ТУ 4218-017-01395839-03

Отборные устройства предназначены для отбора импульса давления и монтажа манометров на технологических трубопроводах и аппаратах, а также для подключения импульсных линий, подводящих измерительную среду к приборам для измерения давления или состава вещества.

Климатическое исполнение – УЗ.1 по ГОСТ 15150.

Условия эксплуатации:

- температура окружающей среды, °С: от минус 40 до плюс 50;
- температура рабочей среды, °С: до 200;
- относительная влажность воздуха при температуре 25°С: 98 %.

Окружающая среда – невзрывоопасная и непожароопасная, не содержащая агрессивные среды разрушающие металл, из которого изготовлены соединения.

Условное давление ( $P_y$ ): 16МПа (160 кгс/см<sup>2</sup>).

### 6.1. Отборные устройства прямые (без трубы):

16-200П-3М

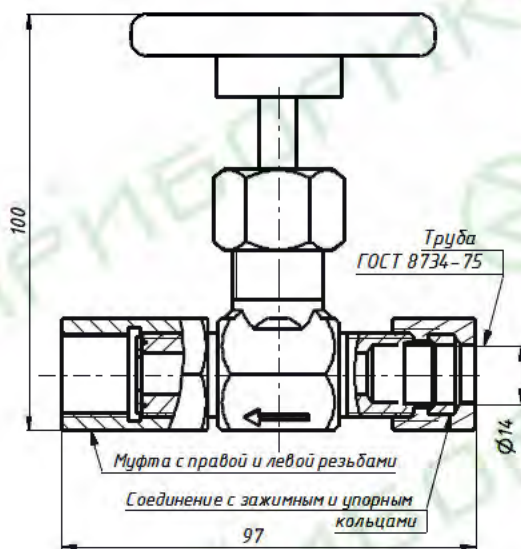


Рис. 28

16-200П-3Р

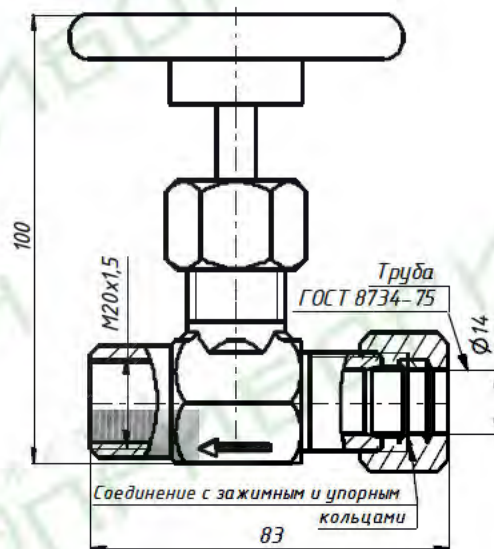


Рис. 29

16-200П-33

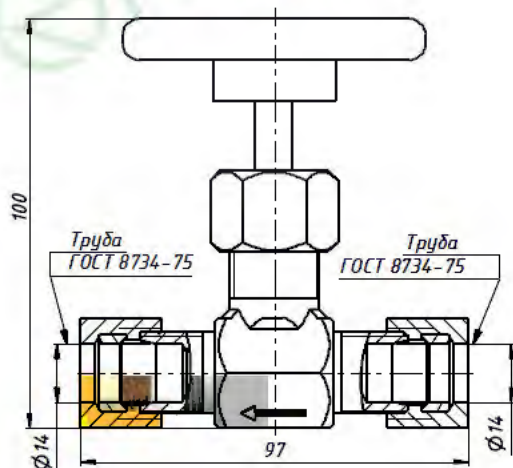


Рис. 30

16-200П-НМ

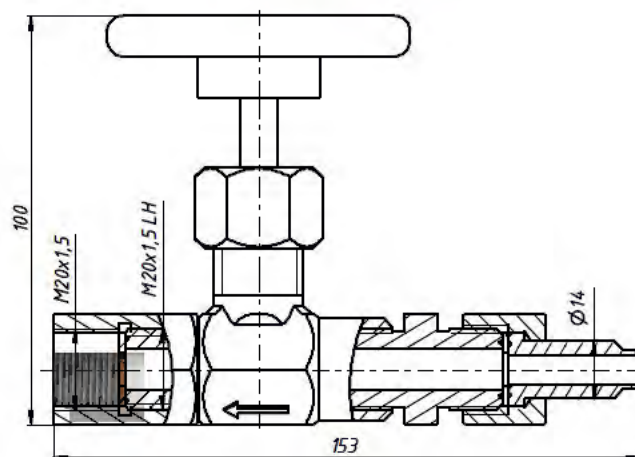


Рис. 31

### 16-200П-РШН

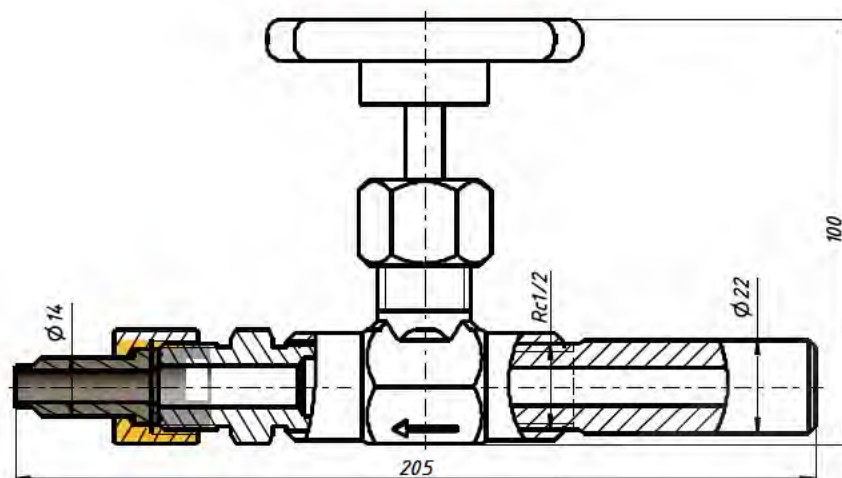


Рис. 32

### 6.2. Отборные устройства прямые (с трубой):

#### 16-200П-НТМ

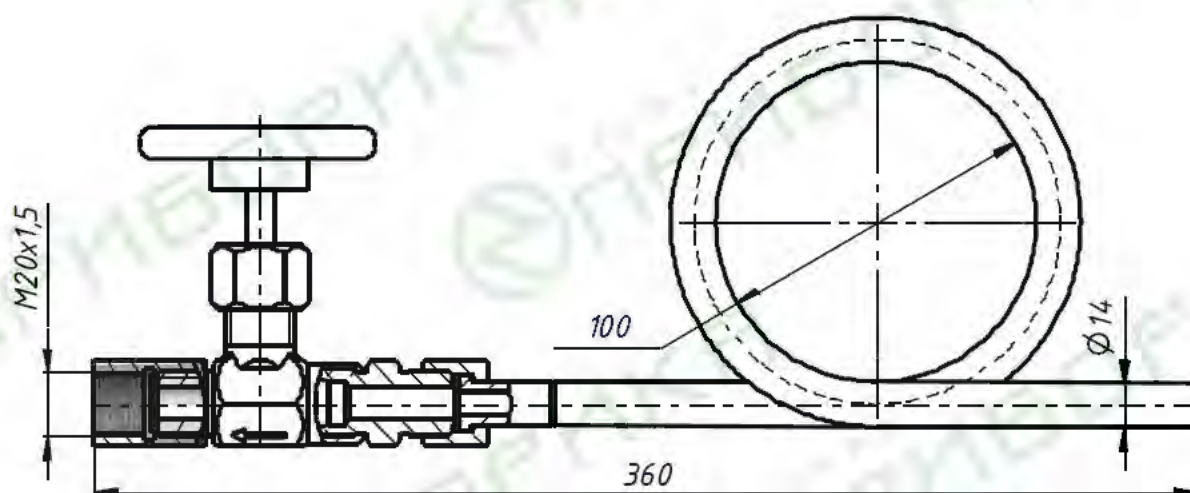


Рис. 33

#### 16-200П-ЗТР

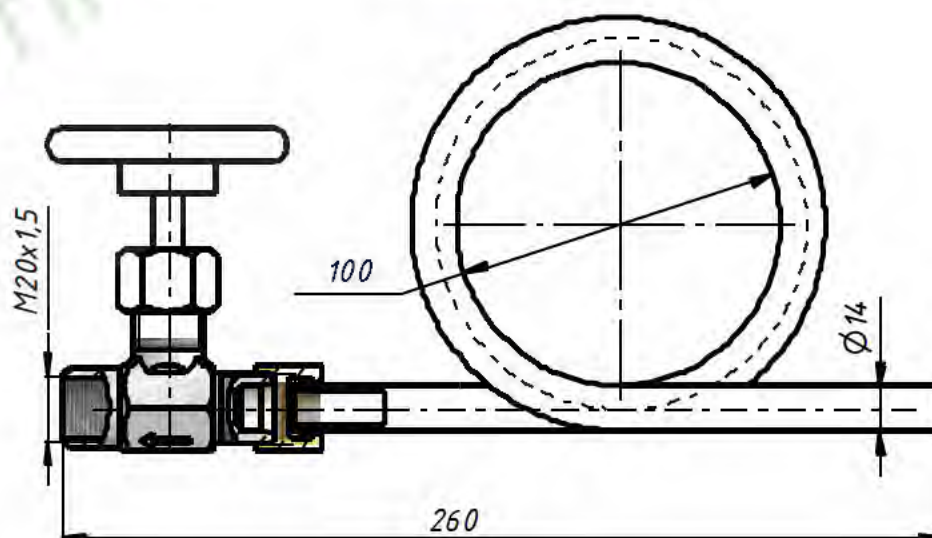


Рис. 34

### 16-200П-НТШ

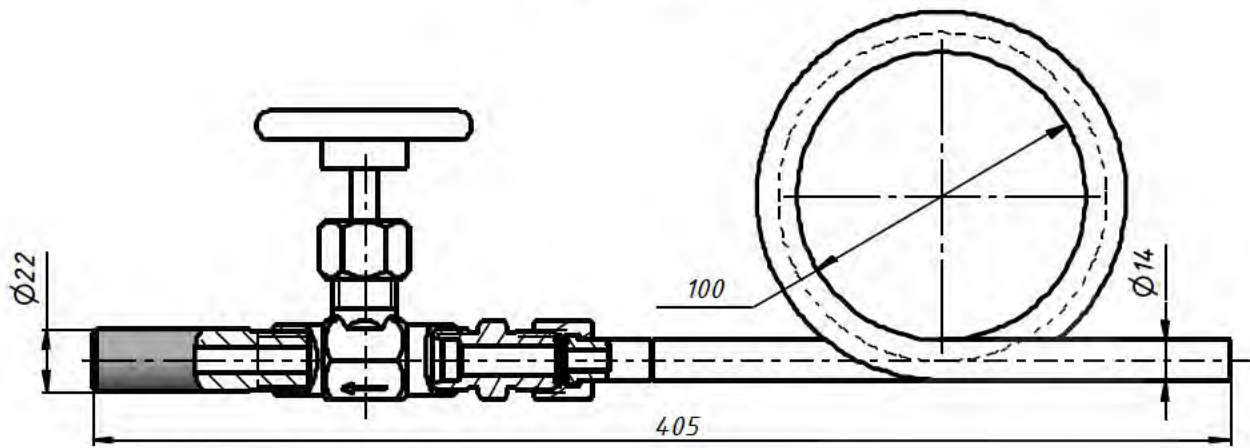


Рис. 35

### 16-200П-3ТМ

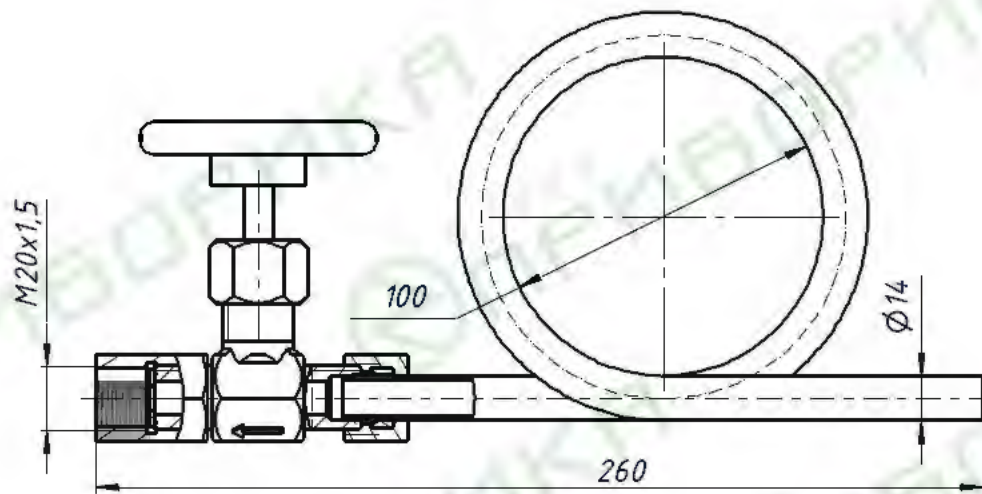


Рис. 36

### 16-200П-РШНТН

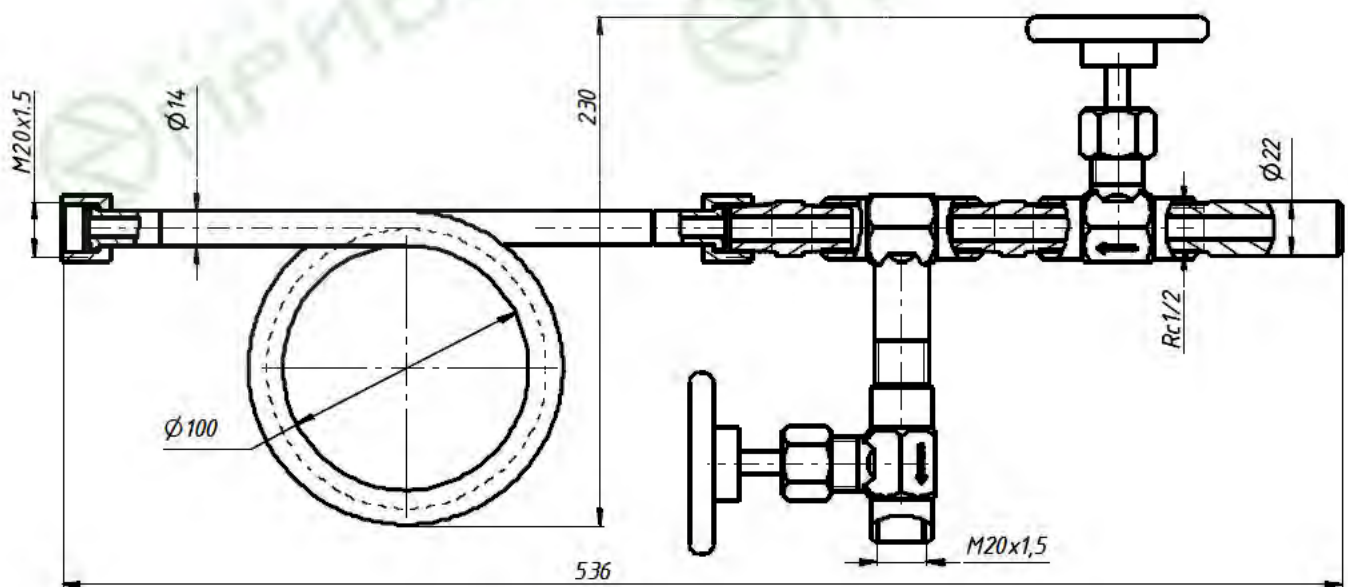


Рис. 37

### 6.3. Отборные устройства угловые (с трубой):

#### 16-200У-НТМ

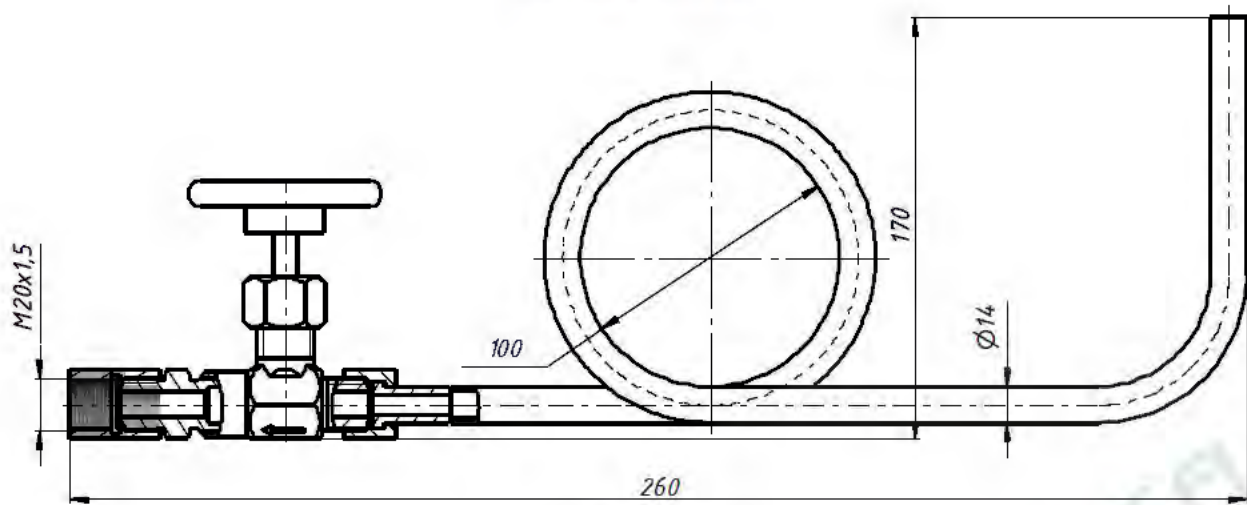


Рис. 38

#### 16-200У-ЗТМ

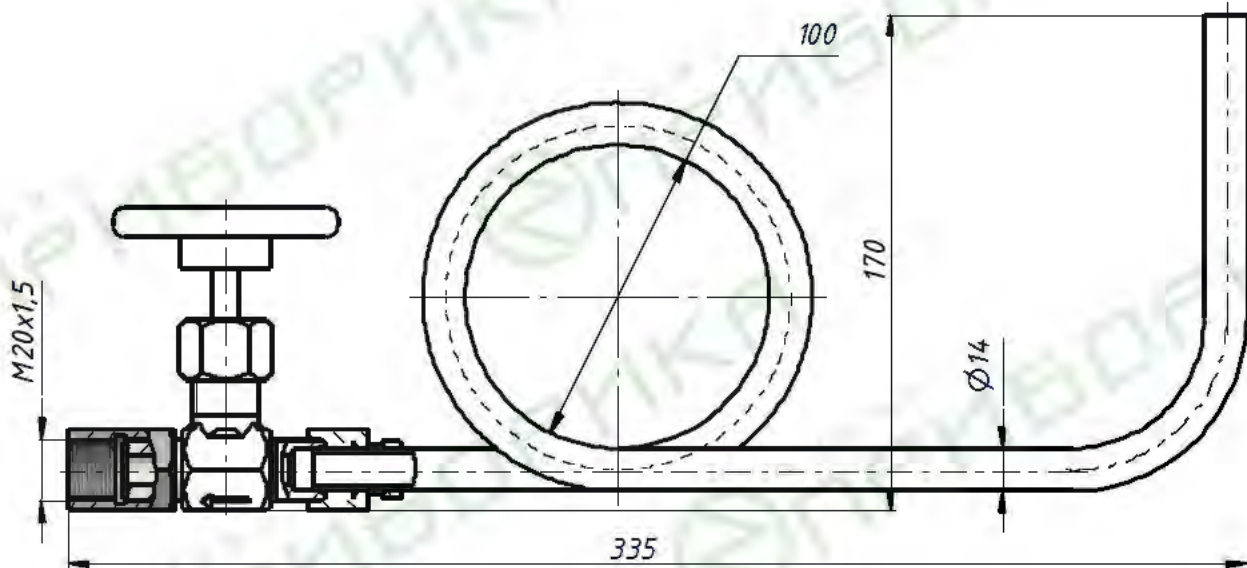


Рис. 39

#### 16-200У-НТШ

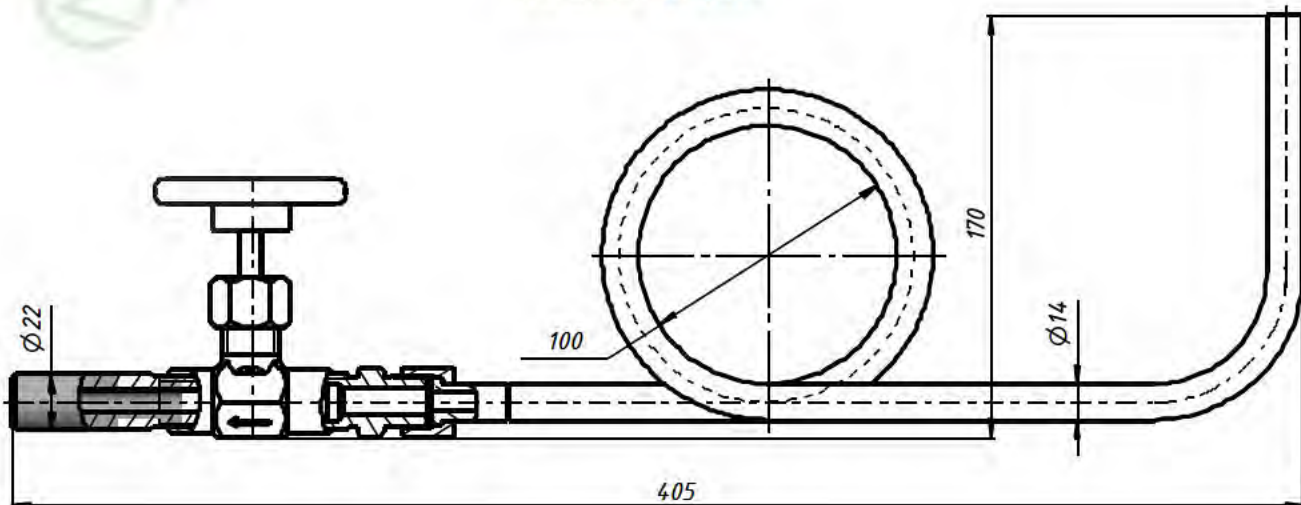


Рис. 40

## 16-200У-3ТР

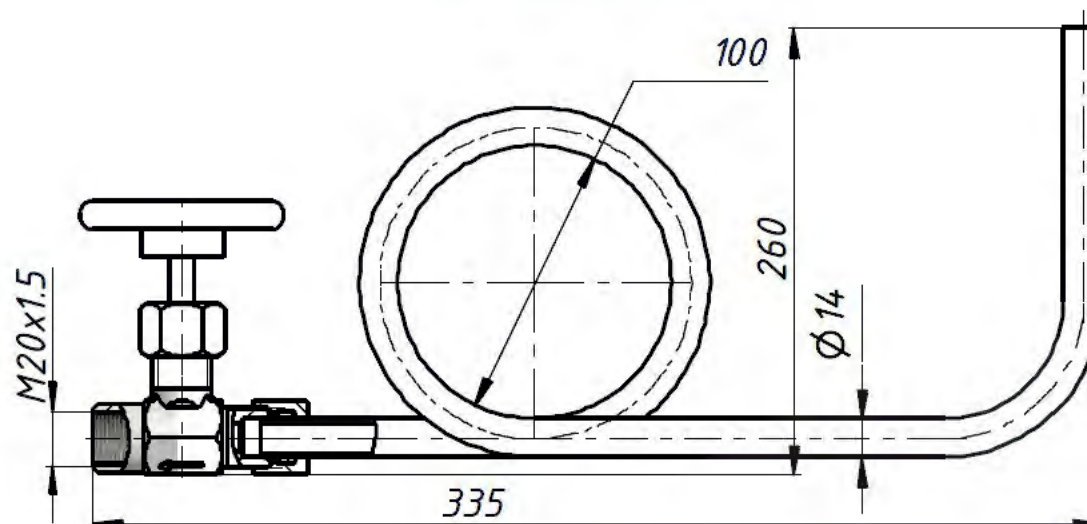


Рис. 41

### Расшифровка обозначения типа отборного устройства:

- 16 – условное давление, (16Мпа)
- 200 – температура рабочей среды; (200°С)

### вид отборного устройства:

- П – прямое,
- У – угловое.

### соединение на входе клапана:

- Р – резьба внутренняя R<sub>c</sub>1/2,
- Н – соединение с торцевым уплотнением типа НСВ,
- З – соединение с зажимным и упорным кольцами;

### элемент присоединения на выходе клапана:

- Н – соединение с торцевым уплотнением,
- М – муфта переходная с правой и левой резьбами,
- Ш – штуцер приварной,
- Р – резьба внутренняя М20х1,5;
- З – соединение с зажимным и упорным кольцами;

### Элемент присоединения к технологическому трубопроводу:

- Ш - штуцер приварной,
- Т – труба в составе отборного устройства.