

ДАТЧИКИ-РЕЛЕ ДАВЛЕНИЯ ДЕМ105

Предназначены для контроля и двухпозиционного регулирования давления жидких и газообразных сред в системах сигнализации, защиты и управления дизелей и систем судов, тепловозов, а также в холодильных установках и других системах, в т.ч. для замены реле типа КРМ с датчиком давления/

Контролируемые среды: воздух, хладоны, масла, дизельное топливо, вода.

Отличаются высокой устойчивостью к динамическим нагрузкам (вибрация, удары, тряска), защищенностью от воздействия пыли, воды и других факторов окружающей среды.

Работоспособны при температуре от минус 60 до плюс 80 °С.

Виды климатических исполнений:

УХЛ2 — для макроклиматических районов с умеренным и холодным климатом;

О2 — для всех макроклиматических районов на суше.

ОМ5 — для макроклиматических районов с морским климатом.

Степень защиты корпуса — IP64.

ТЕХНИЧЕСКИЕ ДАННЫЕ

Основные технические данные приведены в табл.1.

Приборы имеют информационную шкалу уставок без контрольных отметок и поставляются настроенными на требуемую уставку, соответствующую заказу. При необходимости могут быть перенастроены на любую уставку в пределах, указанных в табл.1.

Приборы в зависимости от заказа поставляются с зоной возврата, направленной в сторону повышения или уменьшения (относительно уставки) давления контролируемой среды.

Одобрены Морским Регистром России, сертифицированы Регистром Ллойда (Великобритания).

Таблица 1

кПа

Шифр модификации	Пределы уставок		Точность настройки, не более	Зона возврата, нерегулируемая, не более	Рабочее давление контролируемой среды	
	от	до			от	до
ДЕМ105-01	20	200	± 5	15	0	800
ДЕМ105-02	20	1000	± 25	50	0	1500

Приборы ДЕМ 105-02 с уставками в пределах от 20 до 80 кПа поставляются с зоной возврата, направленной только в сторону повышения давления контролируемой среды.

Приборы рассчитаны на работу при нагрузках на контакты, указанных в табл.2.

Масса — не более 1 кг.

При заказе прибора указываются: наименование; шифр модификации согласно таблице 1; уставка срабатывания; направление срабатывания относительно уставки условным знаком I — зона возврата направлена в сторону повышения давления или знаком — зона возврата направлена в сторону уменьшения давления относительно уставки; обозначение ниппеля согласно табл.4.

Пример заказа прибора ДЕМ105-01 с уставкой 40 кПа, при повышении давления, с ниппелем ТКСИ.716.351.008: "Датчик-реле давления ДЕМ 105-01-401 ниппель ТКСИ.716351.008".

По отдельному заказу могут поставляться комплектные принадлежности для монтажа на объекте (комплект К1).

Таблица 2

Род тока	Напряжение, В	Коммутируемая мощность, Вт, не более	Ток, А		Cos j , не менее	Частота, Гц	Индуктивность, Гн, не более
			мин.	макс.			
Постоянный	от 24	60	0,1	-	-	-	0,5
	до 220						
Переменный	127, 220	-	0,1	6	0,6	50, 60	-
	380	-	0,1	6	0,6	50, 60	-

Примечание. Приборы, коммутирующие максимальные или любые другие токи, не допускается использовать для коммутации минимальных токов.

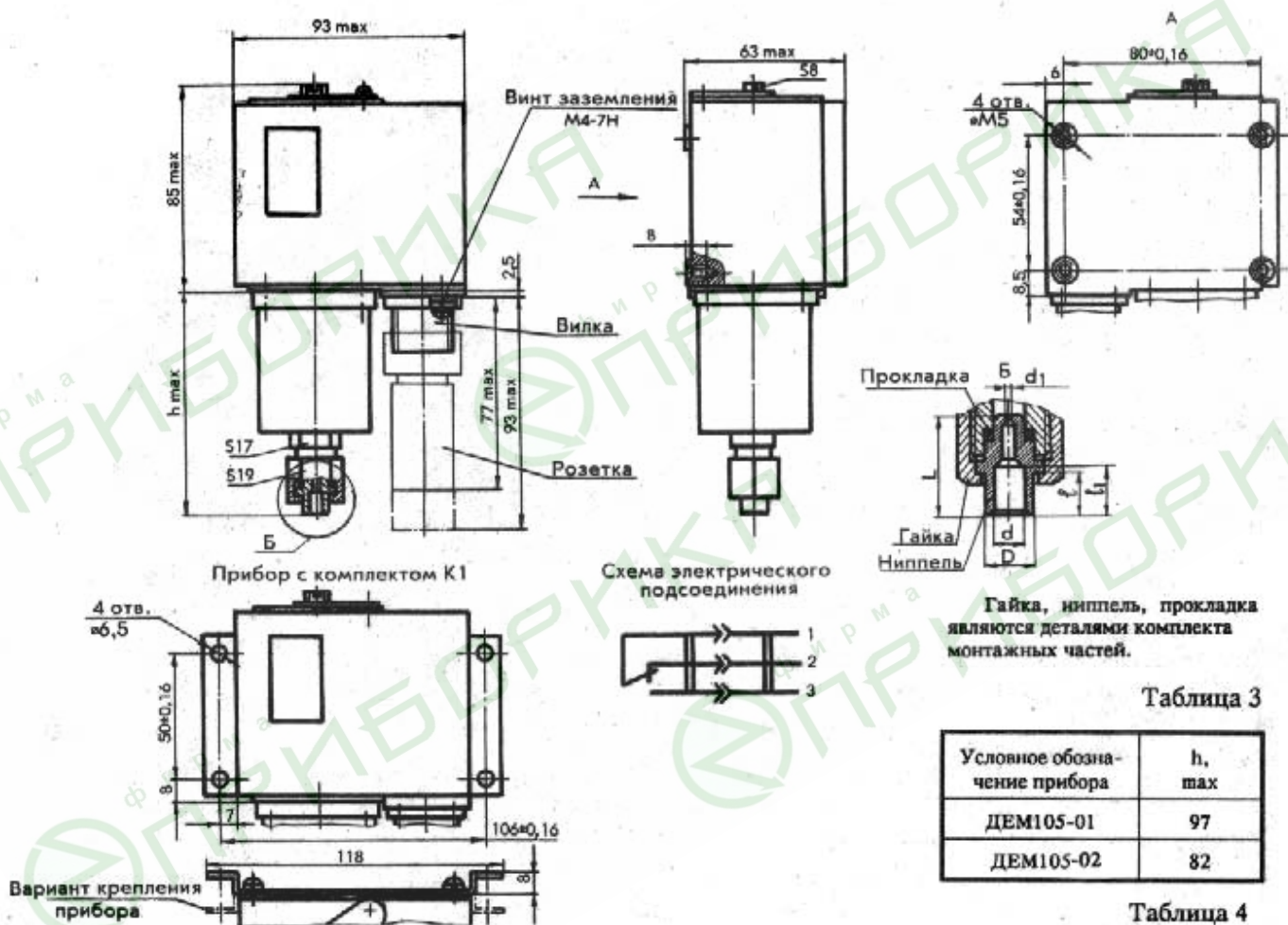


Таблица 3

Условное обозначение прибора	h, max
ДЕМ105-01	97
ДЕМ105-02	82

Таблица 4

Обозначение ниппеля	D	d	d1	L	ℓ	ℓ	Материал
ТКСИ.716351.008	10	6,2	0,8 ^{+0,14}	20	8,5	10	латунь
ТКСИ.716351.006-02							сталь
-03	10	6,2	3 ^{+0,1}	20	8,5	10	сталь
ТКСИ.716351.006							латунь
-01	8-0,15	6 ^{+0,12}	3 ^{+0,1}	26,5	14	12	сталь